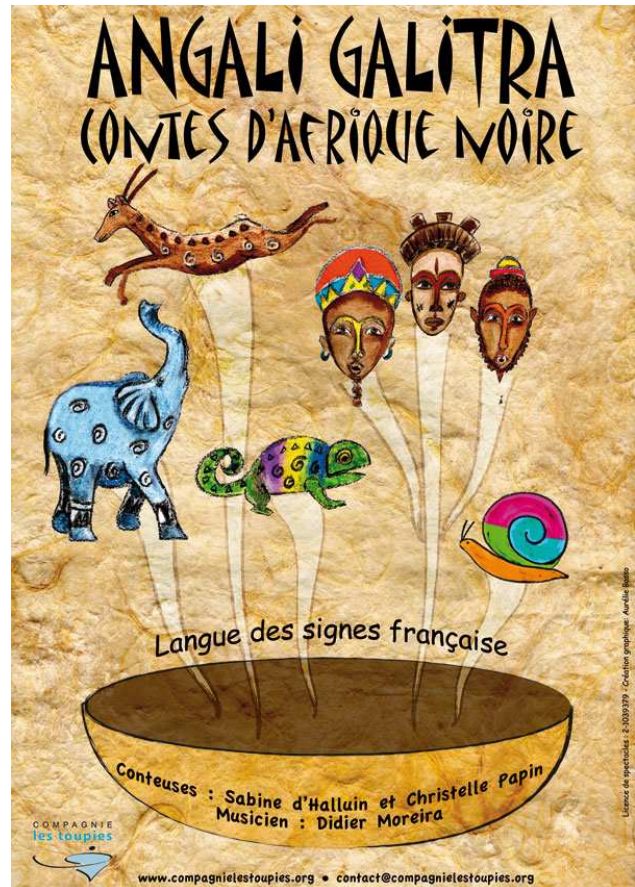


La Compagnie Les Toupies présente



Mise en scène Sabine d'Halluin

Avec Christelle Papin (conteuse sourde, LSF), Sabine d'Halluin et Didier Moreira

Bilingue Français / Langue des Signes Française dès 4 ans



du 27 février au 2 mars 2012

à 10 h 30 et 14 h 30

Théâtre Douze - 6, avenue Maurice Ravel - 75012 Paris

M° Porte de Vincennes ou Porte Dorée ou Bel Air - Bus 29, 56, PC2

Durée : 55 min. Tarif : 8 € - réduit : 6 € - groupes : 5 €

Réservation : 01 44 75 60 31

theatredouze@laligue.org - www.theatredouze.fr



Contact presse : Delphine COLIN

06 62 13 97 76 - delphine@compagnielestoupies.org

Un espace professionnel est disponible sur le site :

www.compagnielestoupies.org / **Espace médias**



Fnac - Carrefour

0892 68 36 22 (0,34€/mn) www.fnac.com

Le Spectacle

Des contes traditionnels d'Afrique Noire, pour tous à partir de 4 ans, racontés par deux comédiennes (Français/Langue des Signes Française) avec la complicité d'un musicien.

Un public "mixte", dont une partie de sourds et de malentendants, pourra partager un même spectacle plein d'émotion grâce à la voix, la langue des signes et la musique.

Amadou Hampâté Bâ rapporte que dans la vieille Afrique on disait : « Sois à l'écoute, tout est parole, tout cherche à nous communiquer une connaissance ».

Chut...

Assieds-toi sous l'arbre à palabres, le grand baobab, écoute le tambour, c'est lui qui chante le caméléon, le petit singe, les crabes père et fils, les soeurs N'Talé et N'Talé Sira, laalebasse magique, le soleil et la beauté de la terre...

Comment le petit singe sortira-t-il de la gueule du roi des crocodiles ? Comment Bindu trouvera-t-il de quoi nourrir les siens ?... Quel chemin de métamorphoses la belle N'Talé sera-t-elle obligée de traverser pour échapper à la mort ?... Autant d'histoires où le petit, le faible, trouve une solution inattendue et une échappatoire à une situation désespérée. La malice et la magie sont au rendez-vous pour aider les chercheurs sincères... La Vie répond car...

Là-bas, il suffit d'un bruit ou d'une odeur pour plonger dans le monde invisible des contes et y trouver des trésors tout simples.

En fond de scène et pour les costumes, du bogolan, tissu traditionnel malien, des coussins, des nattes, des calebasses ... Le décor est planté, le voyage peut commencer !

L'avis du public

Le 20 novembre 2004, l'association *Mon p'tit doigt m'a dit* et la Cie les Toupies organisent au Café Littéraire Le Petit Ney (Paris, 18^e) une soirée « contes en langue des signes » pour un public familial, personnes sourdes, malentendantes et entendantes.

Expérience nouvelle pour un néophyte, spectacle très instructif, ce nouveau monde me paraît agréable, les histoires sont ludiques et vivantes... - Loïc

2005 au Palais Omnisport de Bercy - Printemps de la Démocratie :

Le génie de la gestuelle. La fascination des mots... Magnifique ! - Véronique S.

Eblouissante, la gestuelle et la coordination avec les vibrations de la musique. - Hélène V.

2007 à Mon p'tit doigt m'a dit, Paris 18^e :

Un vrai spectacle, complet ! Dansant, chantant, amusant, musical ! Nous reviendrons souvent. - Hélène

2007 au Sourire en amande, Paris 20^e :

Félicitations pour ces contes où la musique a rythmé le silence des gestes. Un vrai voyage, merci. - J.Cyril G.

2011 Centre d'animation Montgallet (Semaine du Handicap et Mois Extraordinaire) :

« Une très belle façon d'expliquer aux enfants la LSF. Très bien les histoires ! » - Une malentendante

2011 Médiathèque Hélène Berr (Semaine du Handicap et Mois Extraordinaire) :

« Merci pour la magie des gestes et des paroles... Vous m'avez transportée loin des bruits de la ville. Continuez à faire le crabe... » - Maryse K

Historique du projet

Angali Galitra contes d'Afrique Noire en LSF est créé en 2004, la version « française » est jouée depuis plusieurs années avec succès. Suite à son évolution, la compagnie a eu le désir de partager ces contes traditionnels avec la communauté sourde. Elle souhaitait aussi faire découvrir la beauté et la richesse de la langue des signes dans une démarche artistique commune. **Le fait de jouer une version accessible aux sourds et aux entendants est l'occasion de rassembler un public « mixte » au-delà des difficultés de communication et de participer à l'évolution des mentalités concernant le handicap.**

Depuis 2007, après plusieurs représentations en Ile-de-France, de nombreuses demandes de reprise de la pièce ont été faites, mais elle a cessé d'être diffusée suite au déménagement de la conteuse en Langue des Signes.

Régulièrement sollicités par l'institut des jeunes sourds à Bourg-La-Reine, par des écoles et des associations ..., la Compagnie a décidé de reprendre ce spectacle en 2011 avec une conteuse sourde.

Au-delà de la dimension artistique, ce spectacle se veut un outil pédagogique, point de départ et support d'une approche prolongée dans les classes : Notre contribution pour aider les enseignants des écoles à appliquer au quotidien la Loi de 2005 qui stipule que l'école doit accueillir tous les enfants.

Ecriture, oralité, LSF...Quelle langue pour transmettre ?

Ces contes d'Afrique sub-saharienne, pleins de sagesse et d'humour, sont tirés de la tradition orale. Dans notre démarche, ce choix fait écho à une réalité rencontrée auprès de notre public singulier. La culture occidentale, imprégnée par l'écrit, oublie que de nombreuses personnes n'ont pas accès à la lecture et l'écriture, qu'elles soient d'origine étrangère, porteuses d'un handicap ou simplement de sensibilité autre : par exemple on imagine facilement que les sourds lisent ; en réalité ils souffrent souvent d'illettrisme et le français peut être vécu par eux comme une langue étrangère. En effet, les signes graphiques ne correspondent à aucun son extérieur ou intérieur, ils sont, à priori, vides pour eux. **Par contre, les gestes, l'expressivité du visage et du corps, l'énergie et les émotions, tout le langage *non verbal* est porteur de sens.**

Note d'intention

Pour les personnes sourdes et malentendantes, voici l'occasion de découvrir ces contes traditionnels d'Afrique de l'Ouest. Pour les « entendants », le sens des histoires est donné par la voix « off » tandis qu'ils peuvent découvrir la beauté et la singularité de la langue des signes dans l'espace scénique.

Dans cette version du spectacle *Angali Galitra, contes d'Afrique Noire*, la conteuse passe dans l'ombre, on n'entend plus que sa voix, proche ou lointaine qui distille les mots.

Sur scène l'autre conteuse, sans voix, danse la parole, délivre ses récits grâce à une autre langue, celle des gestes, du visage et des expressions.

La relation entre les deux conteuses n'est pas technique ou mécanique, nous sommes loin de la « bulle » du journal télévisé où le présentateur traduit les nouvelles en parallèle à son collègue. Ici, tout est dans l'écoute sensible entre les conteuses et le musicien, le rythme donné aux récits, la circulation de la vie avec le public. Un moment de plaisir partagé.

La Compagnie

Fondée en 1995, La *Compagnie Les Toupies* propose depuis 2004 des espaces de créations artistiques pluridisciplinaires (théâtre, musique, danse, arts plastiques) destinés à des personnes valides et en situation de handicap.

Elle crée des spectacles de contes, des ateliers pédagogiques et artistiques ; Interventions en milieu scolaire et projets en partenariat avec d'autres structures sont autant d'actions d'ouverture à la créativité et à la transmission.

L'équipe artistique



Sabine d'HALLUIN, Metteur en scène et comédienne

Fondatrice de la *Compagnie Les Toupies* elle joue du théâtre classique et contemporain. Tout en continuant à jouer, elle passe à l'écriture (Une centaine de contes et comptines pour le site *magicmaman* entre 1999 et 2002) et à la mise en scène. Sensible aux récits traditionnels, elle se tourne vers les contes et crée plusieurs spectacles : ***Contes de Grimm ; Pas de Noël cette Année ?... ; Trouilles et citrouilles, secrets de sorcières ; 1,2,3...Cocou !***

Conteuse initiatrice de ce spectacle, elle est née à Madagascar en 1965 de parents français. « Exilée » de la terre natale à trois ans, elle entreprend en 2001 un voyage de cinq mois au **Sénégal**, au **Mali** et enfin à **Madagascar**. Elle avait déjà monté le spectacle de contes africains ***Angali Galitra*** et ressentait le besoin de confirmer ses intuitions. Ce voyage et les rencontres qu'elle y fait, en particulier la conteuse malgache Marthe Rasoanantenaina, la confortent dans sa voie. Ce qui, pendant longtemps, a pu être vécu et perçu comme de « l'entre-deux » inconfortable, se révèle être une caractéristique de sa personnalité et des projets qu'elle mène : elle fait le lien, ouvre des portes et tente de les maintenir ouvertes pour que des mondes séparés se rencontrent. Entre l'Afrique et la France, entre personnes valides et porteuses de handicaps, entre artistes de disciplines diverses (théâtre, musique, danse, arts plastiques), les maîtres mots restent le décloisonnement, le questionnement, la rencontre.

La troupe théâtrale ***Les Mines de rien*** qu'elle crée en sept 2008 rassemble des acteurs porteurs de handicaps ou non. Le travail d'équipe et sept ans d'ateliers théâtre dans un Institut Médico-Educatif avec des enfants déficients intellectuels lui permettent de concilier deux domaines qui lui sont chers : le théâtre et le travail avec des personnes en situation de handicap.



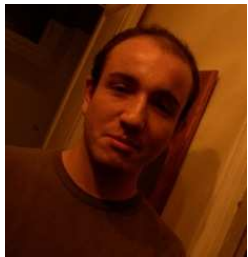
Christelle PAPIN, Comédienne (conteuse LSF)

Née sourde dans une famille entendante, elle devient comédienne de Acting International et à l'IVT *International Visual Theatre*. Elle adapte des scénarios de théâtre, de contes classiques et contemporains en LSF, pour transmettre au public mixte. Elle est aussi Conférencière à la Cinémathèque Française et présentatrice de Télévision (*L'œil et la main, TVisual...*).



Didier MOREIRA, Musicien

Guitariste il est ouvert à tous les genres musicaux du classique au blues et au jazz. Il s'inspire des musiques primitives, des chants ethniques et des sons ambiants pour composer les musiques des spectacles avec ses instruments (Percussions, Balafon, Calebasse, Tambour d'eau...).



Thomas GONZALVO, Création et régie lumières

Formé Electricien du spectacle au Centre Lazer, il est depuis 2007 régisseur général de *La Comédie de la Passerelle* (Paris 20^e) et assure régulièrement des remplacements dans divers théâtres et lieux culturels Parisiens (*Le Lucernaire, Théâtre de l'Opprimé, Centre d'Animation Le Point Du Jour...*).

Informations pratiques

ANGALI GALITRA CONTES D'AFRIQUE NOIRE

Du **Lundi 27 février** au **Vendredi 2 mars 2012**, deux séances par jour : 10 h 30 et 14 h 30.

Au Théâtre Douze : 6, avenue Maurice Ravel – 75012 Paris
(Direction le Centre International de Séjour de Paris – C.I.S.P)

Tarifs

Tarif plein : **8 €**, tarif réduit* : **6 €**, Tarif groupe** : **5 €**
Pas de carte bancaire – Placement libre

* Tarif réduit sur présentation d'un justificatif : demandeurs d'emploi, bénéficiaires du Revenu de Solidarité Active, de l'allocation parent isolé ou de l'allocation d'insertion, jusqu'à 26 ans inclus, les seniors et abonnés au Théâtre Douze.

** A partir de 10 personnes, scolaires, centre de loisirs, collectivités.

Réservations

Au Théâtre Douze : **01 44 75 60 31** - theatredouze@laligue.org- www.theatredouze.fr

Ou chez nos partenaires :



Fnac – Carrefour 0892 68 36 22 (0,34€/mn) www.fnac.com

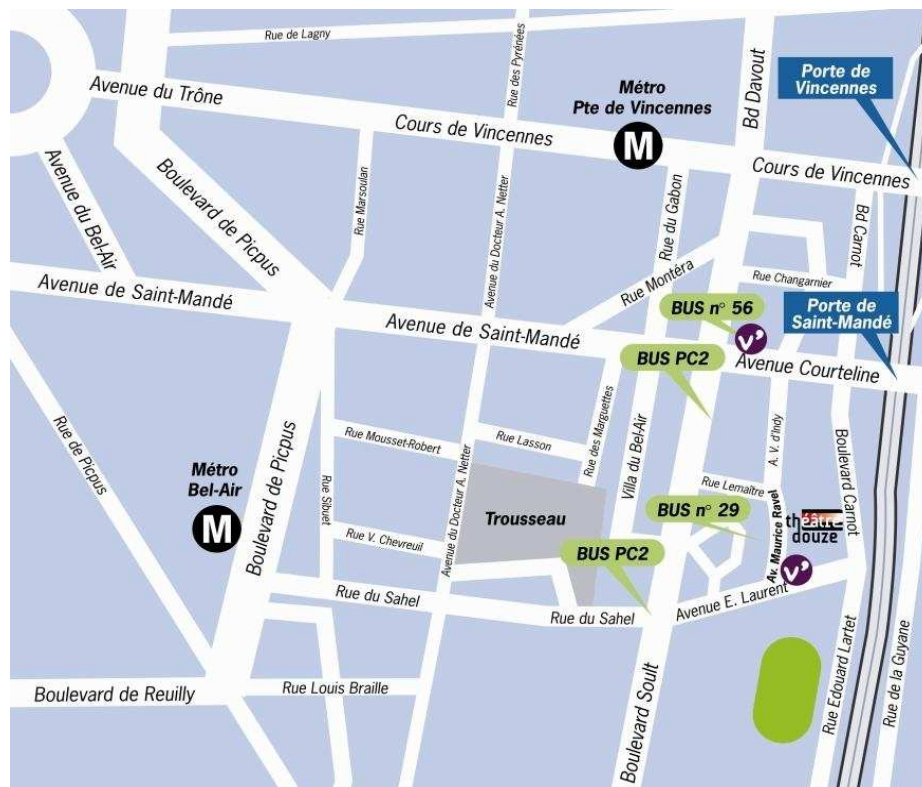
Accès au Théâtre Douze :

Métro : Bel Air, Porte de Vincennes ou Porte Dorée (10 minutes à pied des 3 métros)

Bus : 29 (Jules Lemaître) 56 (Porte de Saint Mandé) PC2 (Porte de Saint Mandé ou Sahel)

Voiture : Sortie Porte Dorée ou Porte de Vincennes (**Parking payant**)

Vélib' : avenue Maurice Ravel, avenue Emile Laurent et avenue Courteline



COMPAGNIE
les toupies



Siège social : 16 rue Edouard Robert 75012 Paris
Bureau : 60 bis, rue Julien Lacroix 75020 Paris

Contact Compagnie

Rémi Jacquot : Administrateur
contact@compagnielestoupies.org
Tél. : 09 53 64 49 13

www.compagnielestoupies.org

Association Loi 1901 - SIRET : 408 124 717 000 39 - Licence d'entrepreneur de spectacles : 2-1039379
Agrément Jeunesse et Education Populaire : 75 JEP 05-342
Organisme de formation, activité enregistrée sous le n°11754089575 auprès du Préfet d'Île de France